

МИНИСТЕРСТВО ЗДРАВООХРАНЕНИЯ РЕСПУБЛИКИ БЕЛАРУСЬ

УТВЕРЖДАЮ

Первый заместитель Министра

Пиневич Д.Л.



2017 г.

Регистрационный № 055-0817

МЕТОД ОПРЕДЕЛЕНИЯ СУБКЛИНИЧЕСКИХ ПРОЯВЛЕНИЙ
СОСУДИСТЫХ СИНДРОМОВ ГОЛОВНОГО МОЗГА ПРИ
ЦЕРЕБРОВАСКУЛЯРНЫХ БОЛЕЗНЯХ

Инструкция по применению

Учреждение-разработчик:

государственное учреждение «Республиканский научно-практический
центр неврологии и нейрохирургии»

Авторы:

д.м.н., профессор Лихачев С.А., Клебан А.В.

Минск, 2017

В настоящей инструкции по применению (далее – инструкция) изложен метод, который может быть использован в комплексе медицинских услуг, направленных на диагностику других сосудистых синдромов головного мозга при цереброваскулярных болезнях (G46.8+I67).

Метод предназначен для врачей-неврологов, врачей-терапевтов и иных врачей-специалистов организаций здравоохранения, оказывающих медицинскую помощь пациентам с неврологическими заболеваниями.

ПОКАЗАНИЯ К ПРИМЕНЕНИЮ

Определение субклинических проявлений сосудистых синдромов головного мозга при цереброваскулярных болезнях.

ПРОТИВОПОКАЗАНИЯ ДЛЯ ПРИМЕНЕНИЯ

Абсолютных противопоказаний не имеется. Относительные противопоказания: поражение кожных покровов в местах наложения электродов.

ПЕРЕЧЕНЬ НЕОБХОДИМЫХ МЕДИЦИНСКИХ ИЗДЕЛИЙ, РЕАКТИВОВ, ЛЕКАРСТВЕННЫХ СРЕДСТВ И Т.Д.

Средства измерений

1. Аппарат для измерения артериального давления.
2. Аппаратно-программный комплекс «Электронистагмограф» с принтером для проведения электронистагмографии.

Вспомогательные устройства

1. Кушетка.
2. Неврологический молоток.
3. Стул.
4. Персональный компьютер.

Расходные материалы

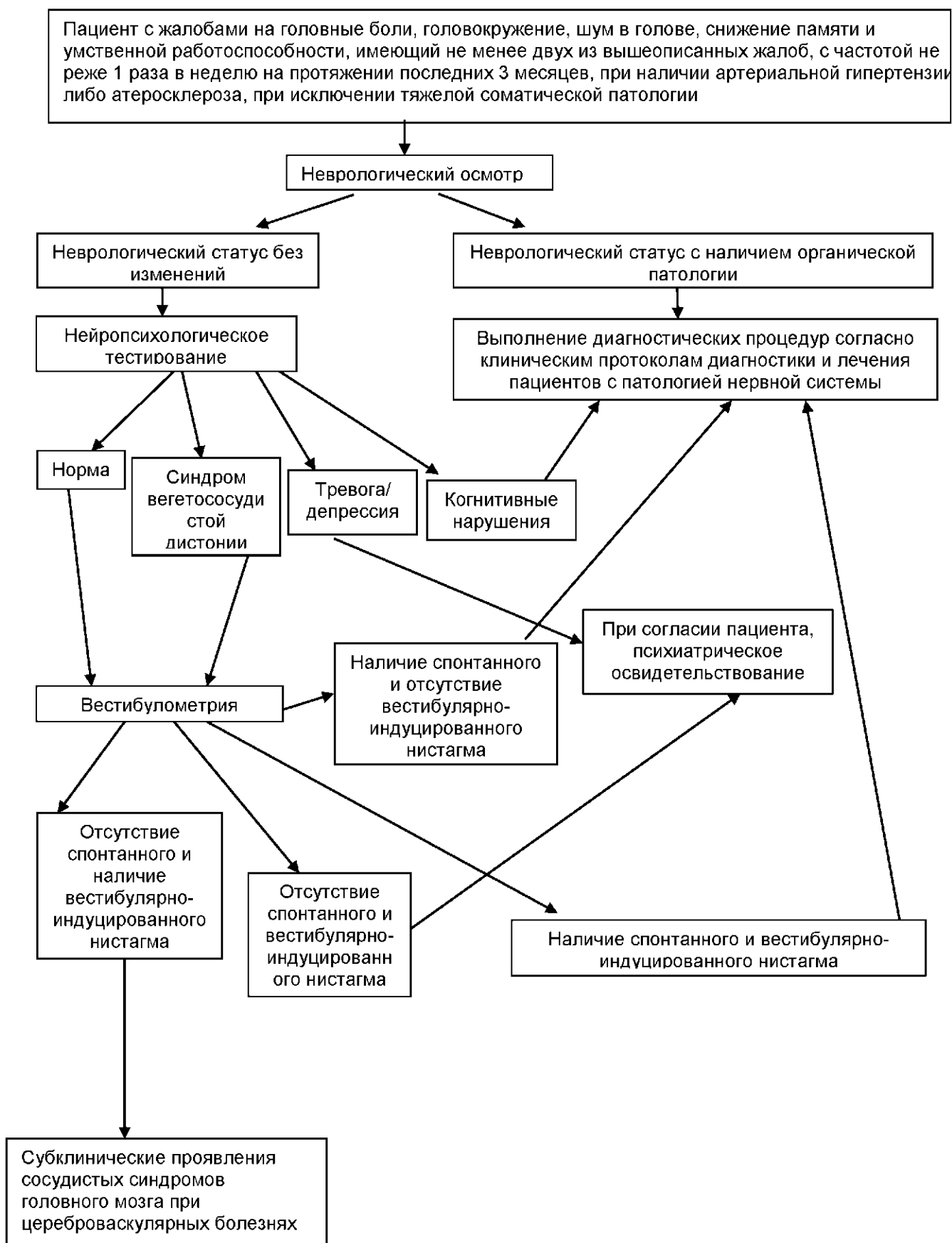
Электроды для холтеровского мониторирования и коммутирующие соединения.

Допускается использование аналогичного оборудования, материалов и реактивов, по качественным характеристикам не уступающим указанным выше, разрешенных Министерством здравоохранения для применения на территории Республики Беларусь.

ОПИСАНИЕ ТЕХНОЛОГИИ ИСПОЛЬЗОВАНИЯ МЕТОДА

1. Проводится стандартный неврологический осмотр пациента.
2. Проводится нейропсихологическое тестирование:
 - 2.1. Проба А.Р. Лурия с запоминанием 10 слов для выявления когнитивных нарушений (Приложение А).
 - 2.2. Проба Мюнстерберга (Приложение Б) для оценки умственной работоспособности и активного внимания.
 - 2.3. Вопросник Лаборатории эпидемиологии и профилактики заболеваний нервной системы Научного центра неврологии Российской академии медицинских наук «Синдром вегетативной дистонии» (Приложение В).
 - 2.4. Модифицированная «Госпитальная Шкала Тревоги и Депрессии» «Modified Hospital Anxiety and Depression Scale» (MHADS) (Zigmond A.S., Snaith R.P. 1983) (Приложение Г).
3. Вестибулометрия проводится стандартным методом с использованием следующих провокационных тестов:
 - проба с гипервентиляцией,
 - проба де Клейна,
 - проба Вальсальвы,
 - синокаротидный тест.

4. Определение субклинических проявлений сосудистых синдромов головного мозга при цереброваскулярных болезнях проводят согласно следующей схеме.



Осложнения отсутствуют.

Возможные ошибки: технического характера – неправильная установка электродов, отсутствие записи канала, наводка и т.д., что требует устранения дефекта и повторного проведения корректной записи.

ПРИЛОЖЕНИЕ А

Проба А.Р. Лурия

ФИО _____ Дата _____

Память. Запоминание 10 слов (непосредственное и отсроченное)

Непосредственное воспроизведение										
№	кот	лес	дорога	погода	дом	дерево	ваза	ручка	круг	орел
1										
2										
3										
4										
5										
Отсроченное воспроизведение										
1										

Воспроизведение непосредственное (количество слов, воспроизведенных пациентом при каждом из 5 предъявлений). («Кривая запоминания»)

1 _____

2 _____

3 _____

4 _____

5 _____

Количественная оценка результатов теста. Воспроизведение непосредственное.

Максимальное количество правильно повторенных слов за одно из 5 предъявлений _____

Суммарное количество правильно повторенных слов за все 5 предъявлений _____

Воспроизведение отсроченное

Количество воспроизведенных слов через 1 час от их предъявления _____

Процент от максимального количества запомненных час назад слов _____ %

Инструкция:

Я прочту вам несколько слов. Когда я кончу читать, сразу же повторите слова, которые вы запомнили. Повторять их можно в любом порядке.

После того, как обследуемый повторил слова, экспериментатор говорит: «Я снова прочту Вам те же слова и Вам надо будет опять повторить их - и те, которые вы уже называли и те, которые в первый раз пропустили».

Слова предъявляются 5 раз.

Если испытуемый называет какие-либо «лишние» слова, они также фиксируются. Фиксируется повторение одних и тех же слов.

Отставленное воспроизведение. После 5-кратного повторения слов, переходят к другим обследованиям. Через 50-60 минут снова просят обследуемого воспроизвести первоначальные 10 слов.

Анализ результатов. Составляется «кривая запоминания». По горизонтали – номера повторений (1-5), а по вертикали – число правильно воспроизведенных слов (1-10).

В норме после первого предъявления 10 слов, запоминают 6 -7 слов и после 5-го предъявления 9-10 слов. Возможные нарушения памяти – медленный рост «кривой», ее куполообразный вид – со снижением на 5 предъявлении ряда.

В норме обследуемый старается запомнить слова в определенном порядке, запоминая прежде всего те слова, которые до этого пропустил. Не повторяют сделанные ошибки («лишние слова»). Уровень воспроизведения слов зависит от степени заинтересованности обследуемого в результатах исследования и устойчивости его внимания.

Отсроченное воспроизведение 10 слов (через 1 час) – в большей степени свидетельствует о состоянии памяти.

Непосредственное воспроизведение 5 слов (оценка):

Норма

- «кривая запоминания» - 67899,

- максимальное количество запомненных слов – 8-10

- суммарное количество запомненных слов за 5 предъявлений – более 35
- качественная оценка – максимальные цифры «набираются» на 3-4 предъявления и сохраняются на 5-ом. Лишние слова – не более 1 и исправляются обследуемым самостоятельно.

Умеренные нарушения

- «кривая запоминания» - 46788,
- максимальное количество запомненных слов – 7-8
- суммарное количество запомненных слов за 5 предъявлений – 30 - 35
- качественная оценка – максимальные цифры «набираются» на 4-5 предъявлении. Лишние слова – 2-3 и не исправляются обследуемым.

Выраженные нарушения

- «кривая запоминания» - 34456,
- максимальное количество запомненных слов – 5-6
- суммарное количество запомненных слов за 5 предъявлений – менее 25
- качественная оценка – максимальные цифры «набираются» на 3-4 предъявлении и в дальнейшем количество их сохраняется на этом уровне. Возможно даже уменьшение количества правильно повторенных слов. Лишние слова 2-3 и более обследуемый не замечая включает в повторяемый ряд слов.

Отсроченное воспроизведение

- в норме - не менее 2/3 от предъявленных слов (6-7 слов);
- умеренные нарушения - при повторении 4-5 слов;
- выраженные нарушения - при повторении 1-3 слов.

ПРИЛОЖЕНИЕ Б

Проба Мюнстерберга

Материал для пациента:

Перед Вами расположены буквы русского алфавита. Среди них находятся хорошо известные Вам слова. Просматривая друг за другом эти строчки, надо по возможности быстро найти слова и аккуратно их подчеркнуть

Образец выполнения пробы

Трочагплмсемстолнтожтруицждэркептицажсхюэлголовашдщвюфхантолуск

Материал для теста

**бсолнцевтргшоцерайонзшгучновостьххэьгчяфактьукэкзаментрочрг
шщгцкппрокуроргурсиабетеорияентоджебьямхоккейтруицыфцуйга
тгутелевизорболджщзюэлгщбпамятьшоххеюжпждрщхнзвосприятие
йцукендшизхвафышродблюбобвьвыфырплослспектаклячсинтьбюксм
нбюерадостьвуфциеждлоррпнародшсельдхэшгтеронкуфйшрепортаж
экждорлафывюбьконкурсфнячывскаличностьзжэьеюдджиншщглщ
эпрплаваниедтлжэзбьтрдшжнпркывкомедияшлдкуйотчаяниефрлньях
втлджэхьгфтасенлабораторияшдщируцтргщчтлроснованиезхжьбшдэ
нтаопрукгвсмтркомнатаблиимстрчьфясмтщзайэьягнтзхтмкухнтпрся**

За 3 минуты найдено _____ слов

Неверно выделено _____ слов

Баллы _____

Материал для врача, проводящего тест:

Перед Вами расположены буквы русского алфавита. Среди них находятся хорошо известные Вам слова. Просматривая друг за другом эти строчки, надо по возможности быстро найти слова и аккуратно их подчеркнуть

Образец выполнения пробы

Трочагплмсемстолнтожтруицждэркептицажсхюэлголовашдщвюфхантолуск

Материал для теста

бсолнцевтргщоцерайонзшгучновостььхэьгчяфактькэкзаментروحрг
шщгцкппрокуроргурсиабетеорияентоджебьямхоккейтриуцыфцуйга
тгутелевизорболджщзюэлгщбпамятьшоххеюжпждрщхнзвосприятие
йцукендшизхвафыпродблюбовьвыфырплослспектакльячсинтьбюксм
нбюерадостьвуфциеждлоррпнародшсльдьхэшгтеронкуфйшрепортаж
экждорлафывюбьконкурсфнячыувскаличностьзжэьеюдджиншщглщу
эпрплаваниедтлжэзбьтрдшжнпркывкомедияшлдкуйотчаяниефрлньях
вдлжэхьгфтасенлабораторияшдщцируцтргщчтлроснованиезхжьбшдэ
нтаопрукгвсмтркомнатабплиимстрчьфясмтшзайэьягнтзхтмкухнтпрся

За 3 минуты найдено _____ слов

Неверно выделено _____ слов

Баллы _____

Инструкция:

Испытуемому предлагается лист, на котором напечатаны строчками буквы русского алфавита. Среди них в разных местах впечатаны слова, хорошо знакомые испытуемому (25 слов).

Среди буквенного текста расположены слова. Ваша задача – быстро просмотреть текст, найти и точно подчеркнуть «спрятанные» слова» (за 3 минуты).

Дается пример (одна строчка), показывается как должен выполняться тест.

Оценка

1) время работы фиксировано – 3 минуты (лучше по секундомеру или песочным часам)

2) подсчитывается количество слов, выделенных исследуемым (каждое правильно выделенное слово = 1 баллу)

3) количество ошибок (неправильно выделенные слова) за каждое из них дается штрафной балл -1

Оценка – Сумма баллов по количеству правильно выделенных слов. Вычитается количество баллов по числу неправильно выделенных слов.

Пример: обследуемый нашел 18 слов, неправильно отметил 2 слова. Общая оценка теста - 16 баллов.

Выраженность нарушения внимания (избирательность, устойчивость)

Норма – 21 -25 баллов.

Умеренные нарушения – 15-20 баллов.

Выраженные нарушения – 14 и менее баллов.

ПРИЛОЖЕНИЕ В
Синдром вегетативной дистонии
Вопросник

Баллы	Вопрос
3	Отмечаете Вы при любом волнении выраженное покраснение или побледнение лица?
4	Бывает у Вас часто онемение, похолодание кистей, стоп?
5	Бывает у Вас часто изменение окраски (побледнение, покраснение, синюшность) кистей рук?
4	Отмечаете Вы обычно повышенную потливость?
7	Бывает у Вас часто сердцебиение, перебои, чувство замирания, остановки сердца?
7	Бывает у Вас часто затруднение дыхания, чувство нехватки воздуха, учащенное дыхание?
6	Характерно для Вас нарушение функции желудочно-кишечного тракта (боли, запоры, поносы, метеоризм)?
7	Бывают у Вас обмороки (внезапная кратковременная потеря сознания) или ощущение, что Вы можете его потерять (чувство «дурноты»)?
7	Бывают у Вас повторяющиеся приступообразные головные боли (мигрень)?
5	Отмечаете Вы выраженное снижение работоспособности, быструю утомляемость?
5	У Вас нарушен сон?
7	Отмечаете Вы повышенную тревожность, раздражительность, резкие колебания настроения?
7	Отмечаете Вы частое повышение температуры до 37.0-37.8, не связанное с простудными заболеваниями или внезапные резкие подъемы температуры?

4	Отмечаете Вы обычно заметное ухудшение самочувствия при смене погоды?
4	Отмечаете Вы плохую переносимость холода, жары, духоты?
6	Имеется у Вас склонность к мышечным спазмам (сводит пальцы рук, ног, икроножные мышцы)?
8	Характерны для Вас значительные колебания АД, не связанные с приемом лекарств?

Общая сумма баллов _____

Синдром вегетативной дистонии устанавливается при общем количестве баллов 15 и более.

Легкие нарушения – 15-29 баллов.

Нарушения средней тяжести – 30-59 баллов.

Выраженные нарушения – 60 и более баллов.

ПРИЛОЖЕНИЕ Е

Модифицированная «Госпитальная Шкала Тревоги и Депрессии»

«Modified Hospital Anxiety and Depression Scale» (MHADS)

(Zigmond A.S., Snaith R.P. 1983)

ФИО _____ Дата _____

№ пункта	Утверждение	Варианты ответа	Баллы
1	Я испытываю внутреннюю напряженность, волнение, мне «не по себе»	Все время	3
		Часто	2
		Иногда	1
		Не испытываю	0
2	Меня не радует то, что приносило прежде большое удовольствие	Определенно это так	3
		Скорее это так	2
		Иногда	1
		Это совсем не так	0
3	Я испытываю страх, мне кажется, что вот-вот может случиться что-то плохое	Постоянно	3
		Часто	2
		Иногда	1
		Не испытываю	0
4	Я не способен рассмеяться и увидеть в различных событиях что-нибудь смешное	Определенно это так	3
		Скорее это так	2
		Иногда бывает так	1
		Это совсем не так	0
5	У меня в голове крутятся беспокойные мысли, от которых я не могу избавиться	Все время	3
		Часто	2
		Иногда	1
		Это совсем не так	0
6	У меня нет ощущения бодрости, чувствую себя уставшим, неработоспособным	Да, постоянно	3
		Часто	2
		Иногда	1
		Это совсем не так	0
7	Я не могу полностью расслабиться, снять напряжение, отвлечься от текущих дел	Совсем не могу	3
		Часто	2
		Иногда	1
		Могу всегда	0

8	Мне кажется, что я все стал делать очень медленно, быстро устаю	Постоянно Часто Иногда Это совсем не так	3 2 1 0
9	Я испытываю тревогу, беспокоят возможные неудачи	Постоянно Часто Иногда Не испытываю	3 2 1 0
10	Я не слежу за своей внешностью как прежде, могу пойти в мятой одежде, нечищенной обуви	Определенно это так Скорее это так Слежу, но мало Слежу, как и раньше	3 2 1 0
11	Я испытываю беспокойство, не могу усидеть на одном месте, мне постоянно нужно двигаться	Определенно это так Наверное, это так В некоторой степени Не испытываю	3 2 1 0
12	Мои дела (работа, прежние увлечения) не приносят мне чувство удовлетворения	Определенно это так Наверное, это так В некоторой степени Совсем не так	3 2 1 0
13	У меня бывает внезапное чувство паники, сопровождающееся сердцебиением, потливостью, затруднением дыхания	Очень часто Часто Иногда Не испытываю	3 2 1 0
14	Я не получаю, как это было прежде удовольствие от хорошей книги, радио- или телепередачи, встречи с друзьями	Определенно это так Наверное, это так В некоторой степени Совсем не так	3 2 1 0
Субшкала 1 (пп. 1, 3, 5, 7, 9, 11, 13) Сумма баллов =			
Субшкала 2 (пп. 2, 4, 6, 8, 10, 12, 14) Сумма баллов =			

Оценка вопросника:

- 1) 0 - 7 баллов – норма;
- 2) 8 – 10 баллов – субклинические проявления;
- 3) 11 и более баллов – клинические проявления.

Диагностирован синдром _____